

# KÄRCHER

makes a difference



## 紧凑型洗地吸干机 适用于中等面积

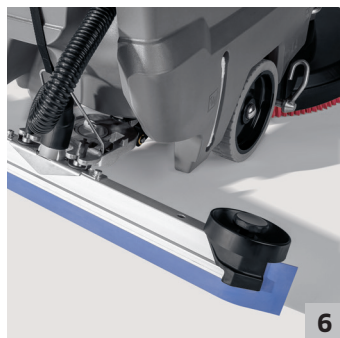
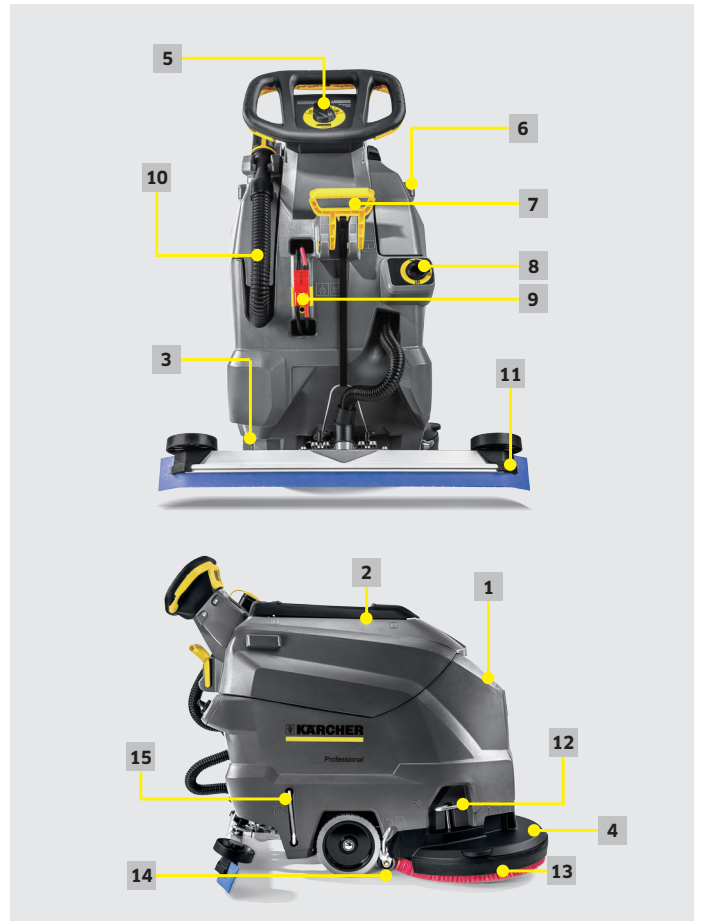
BD 50/50 C Bp Classic \*KAP





## 产品特征

- 1 漏斗形清水箱注水口，含盖子
- 2 机械式浮球系统
- 3 清水排放口
- 4 D51工作头
- 5 EASY 操作面板
- 6 储物套装
- 7 手工释放吸扒
- 8 手工调节出水量
- 9 电池和外置充电器接口
- 10 排污管
- 11 吸扒
- 12 刷盘更换踏板
- 13 刷盘
- 14 支撑轮
- 15 清水箱液位提示



## 产品优势

### 1 EASY 操作界面

- 快速理解清洗流程。
- 单旋钮操作系统，剩余电量显示。

### 2 紧凑型设计

- 50L大容量双水箱设计。
- 操作视野好，避免碰撞家具，造成损坏。
- 1.5米转弯半径，狭窄区域轻松使用。

### 3 支撑轮

- 工作完成后，可以轻松运输机器，轻松省力，减少您的操作疲劳。

### 4 超大注水口

- 漏斗形设计，轻松方便加注清水。

### 5 清水箱液位提示

- 清水箱水位显示，方便客户安排加水，优化清洁效率。

### 6 吸扒调节

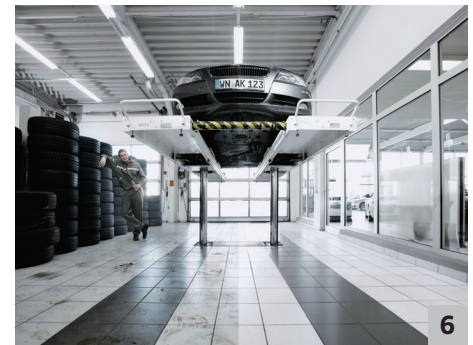
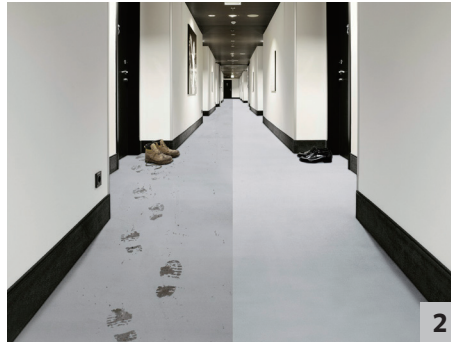
- 通过控制盘轻松调节吸扒。
- 根据不同地面类型，轻松调节。

## 目标客户

物业保洁，零售，公共服务，医疗，汽保，酒店等。

## 应用场合

1 商场 2 酒店 3 医院 4 停车场 5 运动场 6 车间



### BD 50/50 C Bp Classic \*KAP

#### 技术参数

刷盘工作宽度	mm	510
吸水宽度	mm	850
清/污水箱容量	l	50 / 50
最大工作效率	m <sup>2</sup> /h	2000
刷盘转速	rpm	155
触地压力	g/cm <sup>2</sup>	27.3-28.5
额定输入功率, 整机	w	1100
额定输入功率, 刷盘电机	w	600
额定输入功率, 吸水电机	w	500
最大水流量	l/min	2.3
重量	kg	57
尺寸	mm	1185 x 540 x 1000
噪音等级	dB(A)	66

#### 设备

盘刷	■	9.753-021.0
针盘	■	9.753-054.0
直扒	■	4.777-086.0
电池充电器	-	
吸水胶条	-	9.755-567.0
<b>整机订货号</b>		<b>1.127-007.0</b>

■ 标配